

# **A játékvezető helyezkedése**

*2011. Január 09.  
Kaposvár*

# ***Milyen a jó helyezkedés?***

- Az a legjobb helyezkedés ahonnan a Jv. a legjobb döntést tudja meghozni.

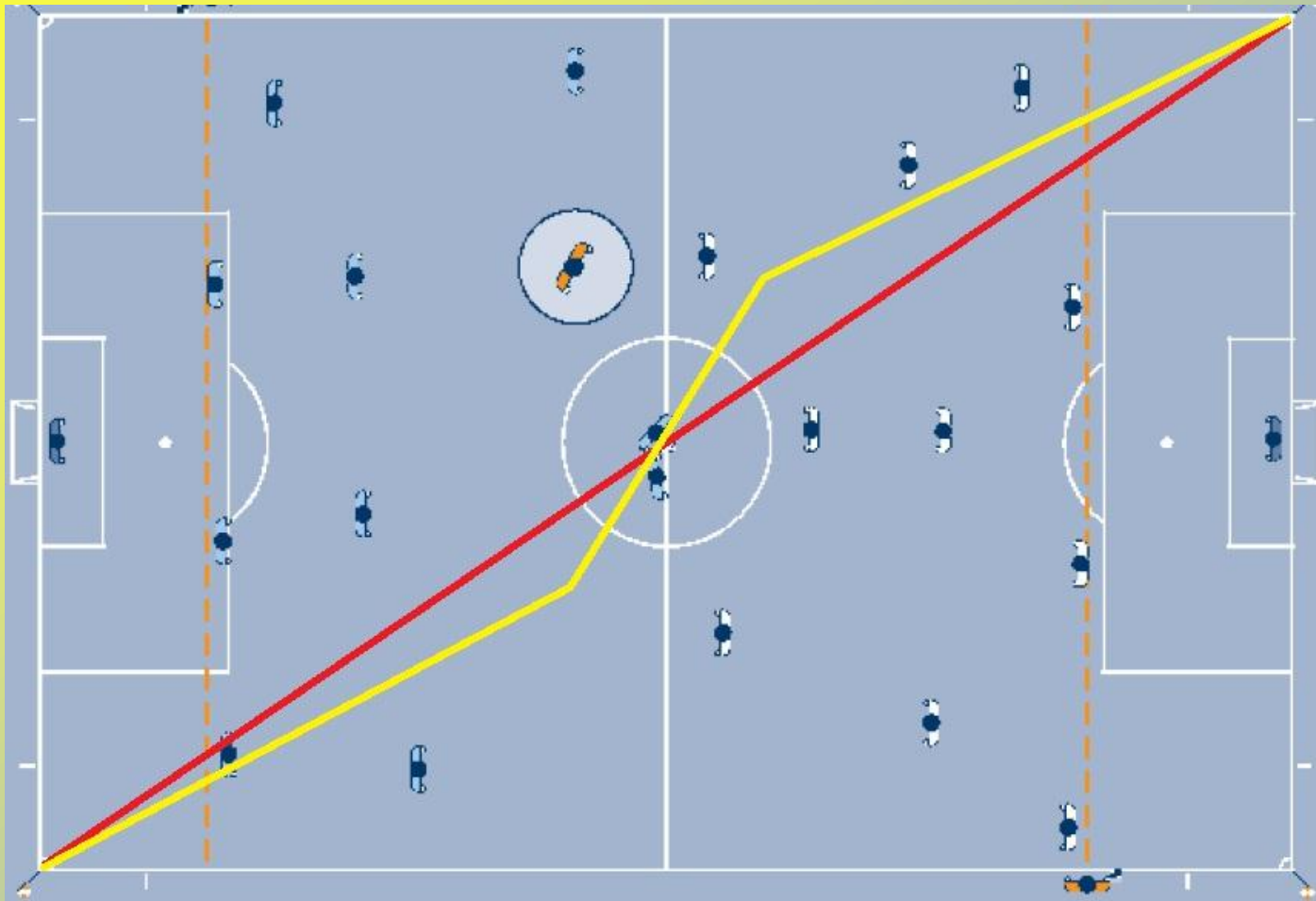
## ***A jó helyezkedés alapja:***

- Tökéletes fizikai felkészültség
- Az ajánlások, útmutatások hibátlan ismerete.

# ***Helyezkedés amikor a labda játékban van***

- A játék a JV. és az akció oldali AR között legyen.
- Az akció oldali AR folyamatosan a JV látómezejében legyen.
- A JV legyen elég közel, hogy lássa az eseményeket, de ne akadályozza a játékot.
- Ügyeljen arra, hogy azokat az eseményeket is tudja kontrollálni, amik nem a labda közelében alakulnak ki.
- A széles (hosszú) átlós rendszer rugalmas alkalmazása!

# A széles (hosszú) átlós rendszer



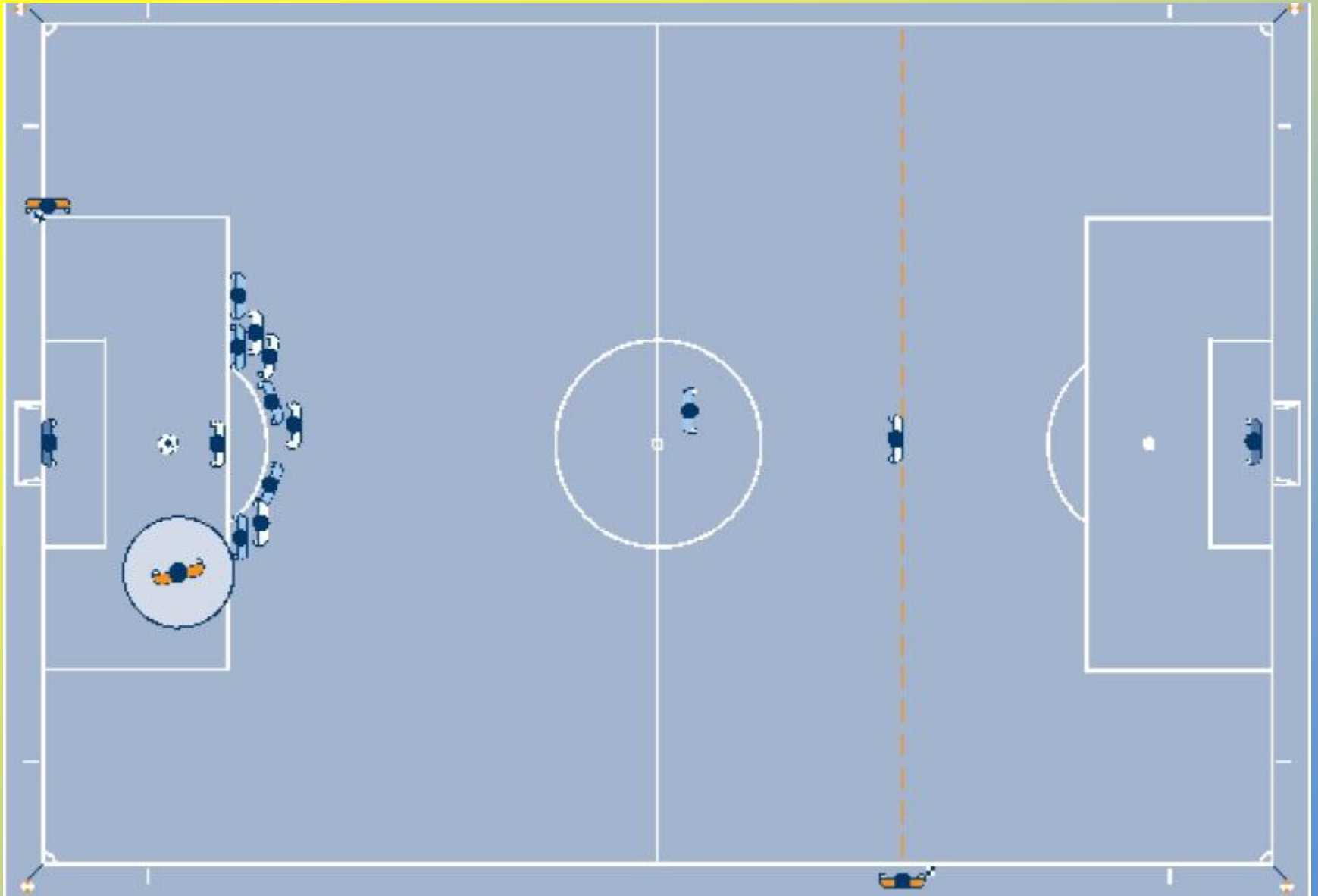
# ***Helyezkedés rögzített szituációknál***

Állított szituációknál a játék folytatásának képéhez kell a JV.-nek igazodni.

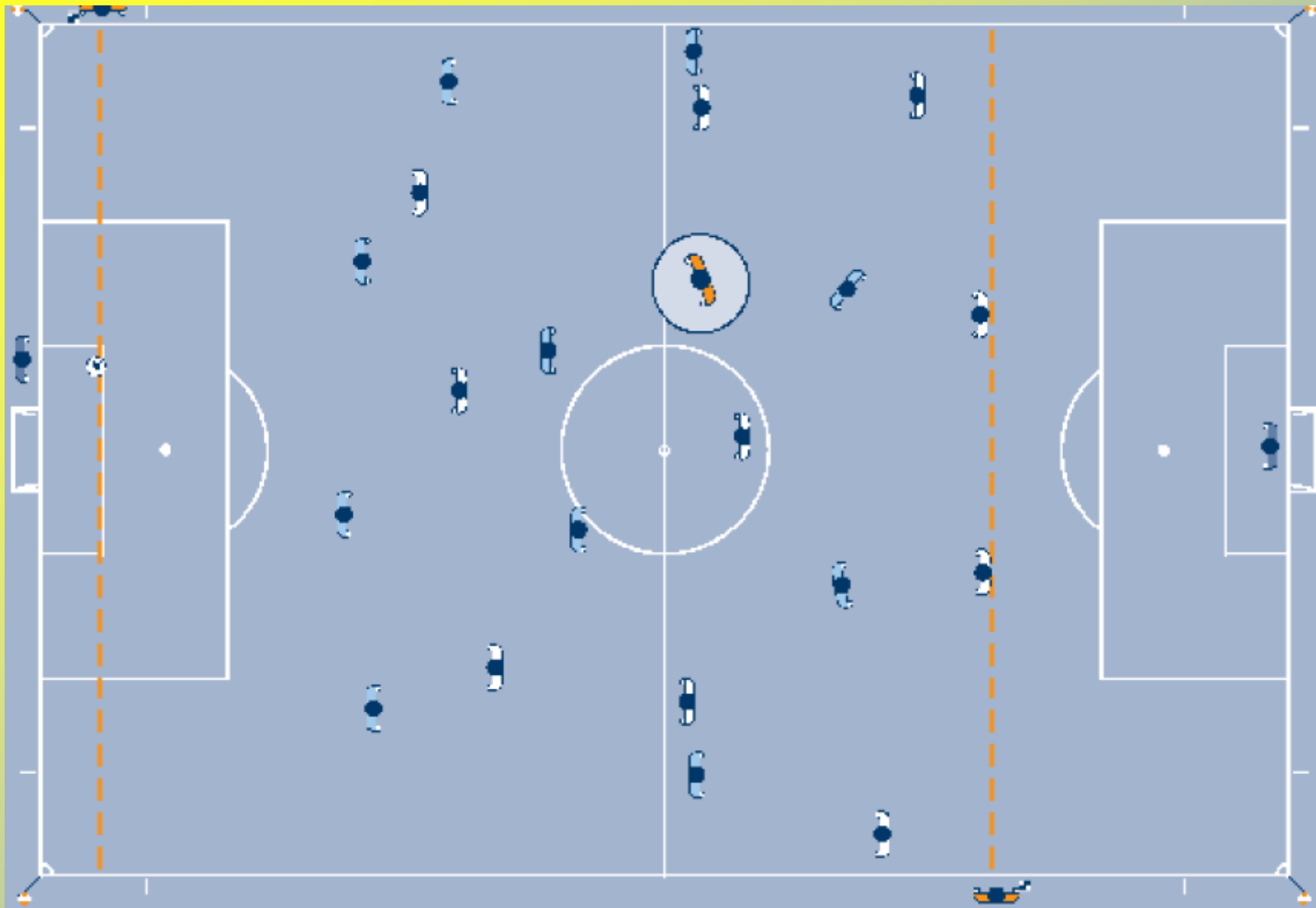
**Kezdő rúgás:** A kezdést végző csapat támadás irányának a bal oldalára kell helyezkedni.



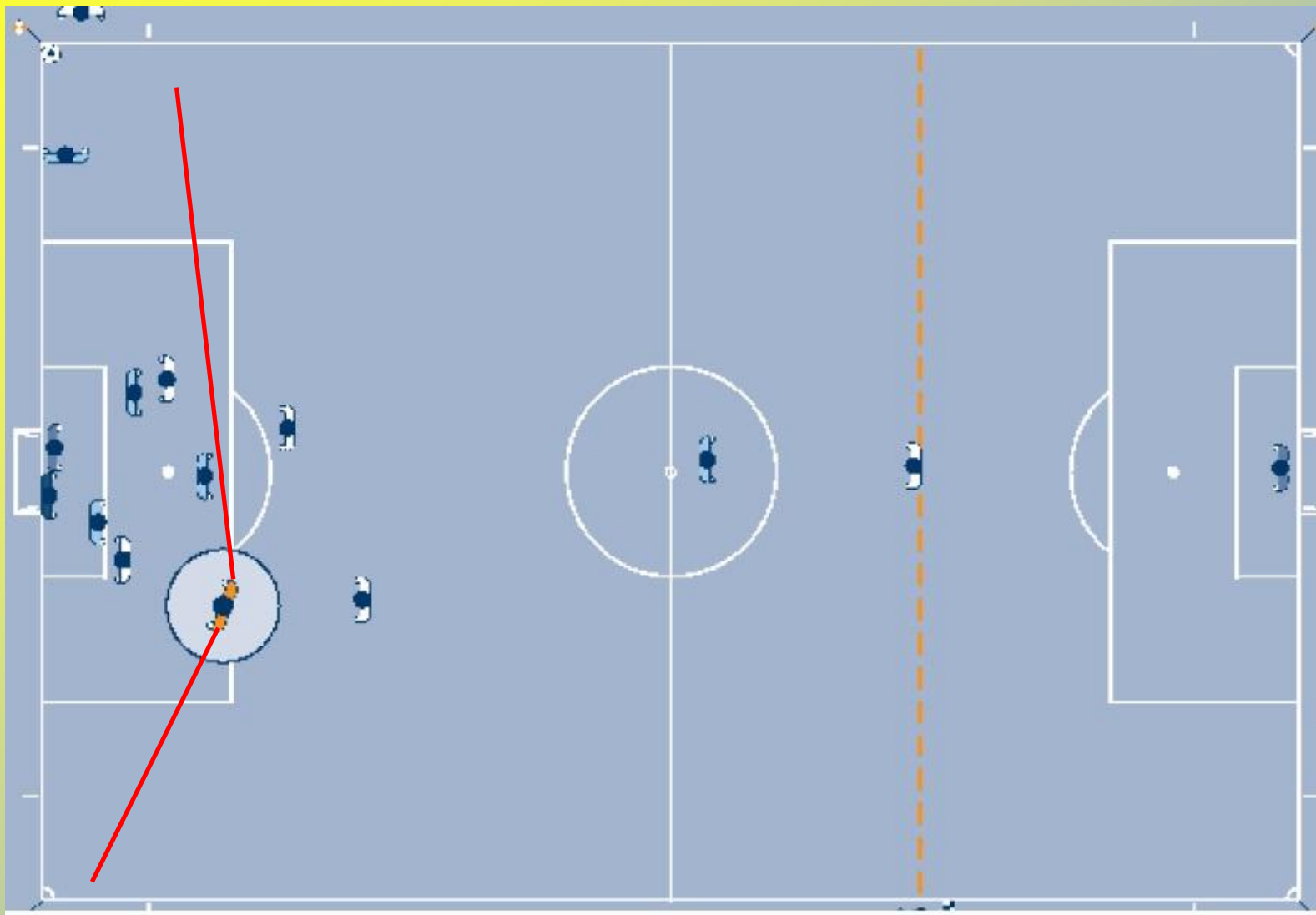
**Büntető rúgás:** A kapuvonal és a büntető terület találkozásánál helyezkedő AR-el szemben.



**Kirúgás:** A támadást indító csapat támadás irányának baloldalára kell helyezkedni.  
(Mind a kézből és földről elvégzett kirúgásokra érvényes)



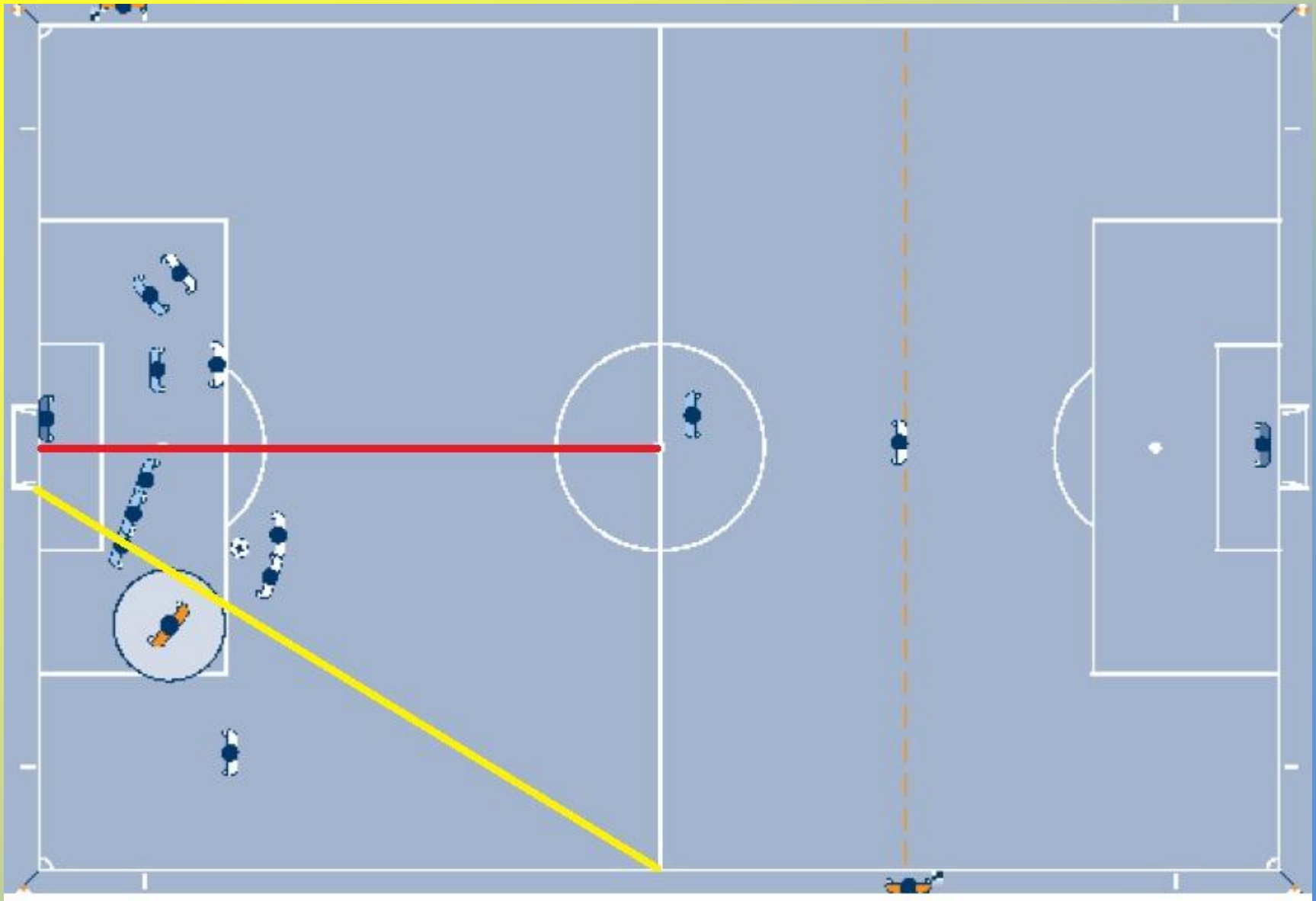
**Szöglet rúgás:** A pálya hosszú átló felőli oldalán a büntetőterület és a büntetőterület ívének találkozásánál kell helyezkedni. Fokozottan ügyelni kell a játékosok elhelyezkedésére, kivágott labdáknál, kontra támadás indításánál ne akadjon el bennünk a labda.





## Büntető terület környékéről végzett szabad rúgás:

A pálya hosszú átló felőli oldalára kell helyezkedni, úgy hogy tökéletes rálátásunk legyen a sorfalra és a büntető területen belül elhelyezkedő játékosokra, ügyelve arra, hogy a labda ne akadjon el bennünk.



**Semleges helyről elvégzett szabad rúgás:**  
A hosszú átlós helyezkedést kell követni.

***Kérdések?***

***Köszönöm a figyelmet!***